



1 - RELÈ ALLO STATO SOLIDO
1 - SOLID-STATE RELAYS

RELE' STATICI SERIE SDP / SAP CON PROTEZIONE ELETTRONICA SDP / SAP SERIES SOLID STATE RELAYS WITH ELECTRONICS PROTECTION

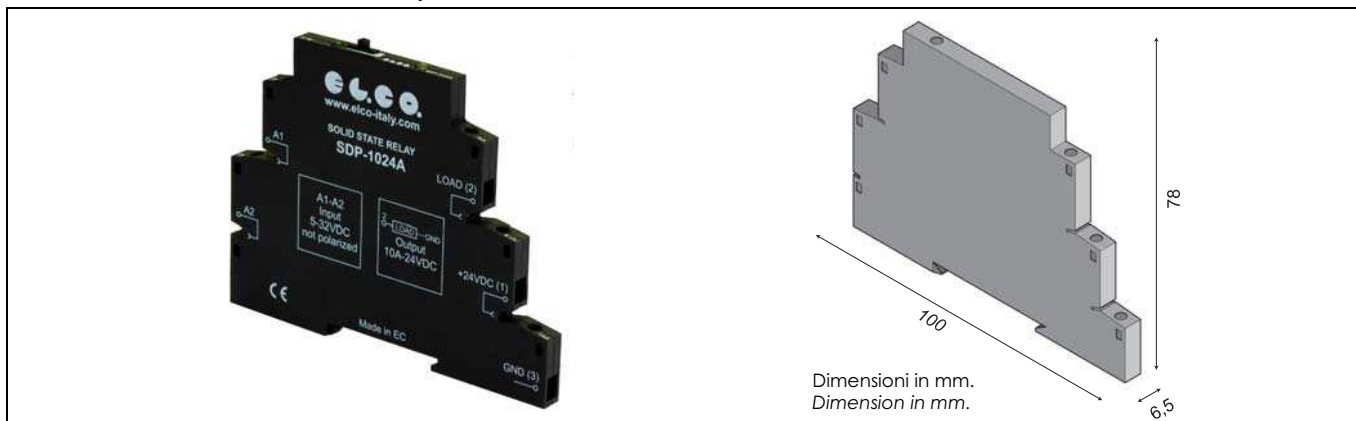


TABELLA SELEZIONE RELE' - RELAY SELECTION TABLE

Tipo di commutazione zero crossing - Uscita 240VAC Zero Crossing commutation - Output 240VAC			
Uscita / output TRIAC			
Modello Model	Tensione di uscita Output voltage	Tensione di ingresso Input voltage	Corrente di uscita Output current
SAP-04240A	12-275VAC	5-30VDC	4A
SAP-04240B	12-275VAC	8-30VAC/DC	($T_a=60^{\circ}\text{C}$)
Tipo di commutazione istantanea - Uscita 24VDC Instantaneous commutation - Output 24VDC Uscita / output Mosfet			
Modello Model	Tensione di uscita Output voltage	Tensione di ingresso Input voltage	Corrente di uscita Output current
SDP-0324A	6-36VDC	5-32VDC	3A ($T_a=60^{\circ}\text{C}$)
SDP-0324B		8-30VAC/DC	
SDP-0624A	5-36VDC	5-32VDC	6A ($T_a=60^{\circ}\text{C}$)
SDP-0624B		8-30AC/VDC	
SDP-1024A	5,5-36VDC	5-32VDC	10A ($T_a=60^{\circ}\text{C}$)
SDP-1024B		8-30AC/VDC	

DATI TECNICI USCITA PER MODELLO SDP OUTPUT TECHNICAL DATA FOR SDP MODEL

Tensione nominale Nominal voltage	24V DC	24V DC	24V DC
Corrente uscita Output current $T_a=60^{\circ}\text{C}$	3A	6A	10A
Range tensione di carico Load voltage range	6-36VDC	5-36VDC	5,5-36VDC
Tensione di blocco allo stato di off Off-state block voltage	36V DC	36V DC	36V DC
Corrente limite di corto circuito Short circuit current limit	6A	17A	40A
Caduta tensione in uscita Output voltage drop	< 850mV	< 800mV	< 400mV
Perdita di corrente allo stato di off Off-state leakage current	100uA	100uA	100uA
Corrente minima di funzionamento Minimum working current	1mA Vout=24VDC	1mA Vout=24VDC	1mA Vout=24VDC

- * Comando ingresso non polarizzato
- * Non polarized input
- * Led tensione ingresso
- * Led input voltage
- * Led segnalazione intervento protezione elettronica
- * Signalling led for electronics protection intervention
- * Corrente nominale 3-6-10 A DC o 4A AC
- * Rated operational current up to 3-6-10A DC or 4A AC
- * Per modelli in DC protezione da corto circuito (Reset con interruttore per modello uscita 10A), sovraccarico, sovracorrente e sovratemperatura con restart
- * Short circuit protection (Reset through switch for 10A model output), over load, over current, over temperature protections with restart for DC model.
- * Per modelli in AC protezione da sovraccarico e sovratemperatura con restart
- * Over load and over temperature protections with restart for AC model
- * Esclusione segnale ingresso tramite interruttore
- * Exclusion input signal through switch
- * Commutazione zero crossing per modelli in AC o istantanea per modelli in DC
- * Zero crossing commutation for models with AC voltage output or instantaneous for DC voltage output models
- * Tensione di uscita da 12 a 275 VAC o da 5 a 36V DC
- * Output voltage from 12 to 275 VAC or from 5 to 36V DC
- * Isolamento ingresso uscite 2500V
- * 2500V input-output insulation
- * Protezione in uscita da picchi tensione superiori a 36V per modelli in DC
- * Output protection from voltage peak higher than 36V for DC model
- * Protezione con filtro RC per modelli in AC
- * RC filter protection for AC models
- * Relè statico larghezza 6,5mm
- * Solid state relays breadth 6,5mm
- * Aggancio per barra Din
- * Drawbar for Din bar

CONFORMI ALLE NORMATIVE EC:
EC REFERENCE STANDARDS :
HD419.2SI / CEI 17.38 / IEC 158-2 / CEE 73-23 CEE 93-68

ACCESSORI - ACCESSORIES
ACCESSORI - ACCESSORIES pag. 33
VARISTORI (MOV) - METAL OXIDE VARISTORS (MOV.) pag. 33

DATI TECNICI USCITA PER MODELLO SAP OUTPUT TECHNICAL DATA FOR SAP MODEL	
Tensione nominale Nominal voltage	240VAC
Corrente uscita $T_a=60^\circ\text{C}$ Output current	4A
Range tensione di carico Load voltage range	12-275VAC
Picco ripetitivo allo stato di OFF Off-state voltage repetitive peak	600 VAC
Corrente di spunto non ripetitiva Non repetitive surge peak on state current $t=8,3\text{ms}$	6A
I ² t per scelta fusibile I ² t rating for fuse choice $t=10\text{ms}$	36A ² /S
Tempo critico salita tensione allo stato di off Critical rate of rise of off-state voltage dv/dt	400V/ μS
Caduta tensione in uscita Output voltage drop	<1,2V
Perdita di corrente allo stato di off Off-state leakage current	1mA
Corrente minima di funzionamento Minimum working current	50mA

DATI TECNICI ENTRATA - INPUT TECHNICAL DATA								
Modello Model	SDP-0324A	SDP-0624A	SDP-1024A	SAP-04240A	SDP-0624B	SDP-1024B	SAP-04240B	SAP-04240B
Tensione ingresso Input voltage	5-32 VDC			5-30VDC	8-30 VAC/DC			
Corrente di pilotaggio Control current range	3-38mA		2,5-34mA	4-23mA	11-52mA		11-50mA	11-39mA
Tensione di innesco Control pick-up voltage	5VDC				8VAC/DC			
Tensione di disinnesco Control drop-out voltage	<4,5VDC		<3VDC	<4,5VDC	<7,5VAC/DC		<3,5VAC/DC	<6,5VAC/DC

DATI TECNICI ENTRATA/USCITA MODELLO SAP MODEL SAP INPUT/OUTPUT TECHNICAL DATA		
Modello Model	SAP-04240A	SAP-04240B
Massimo ritardo chiusura per commutazione zero crossing Maximum closing delay for zero crossing commutation	10ms	20ms
Massimo ritardo apertura per commutazione zero crossing-istantanea Maximum opening delay for zero crossing-instantaneous	10ms	20ms
Isolamento Isolation voltage	2500V	

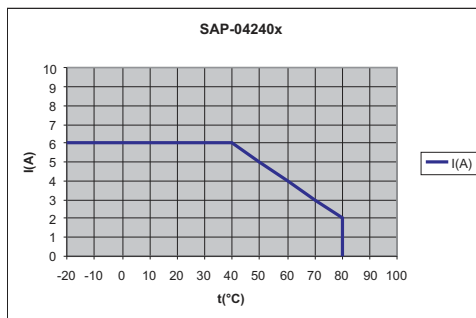
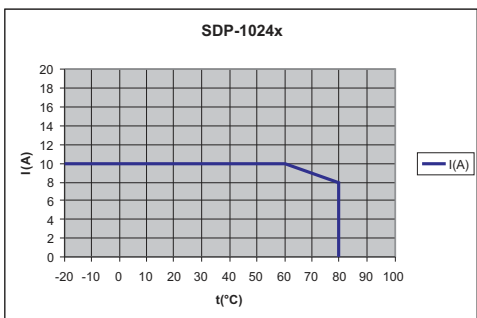
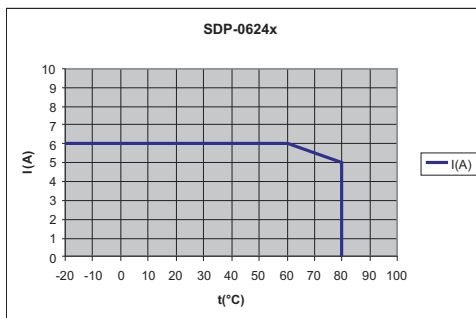
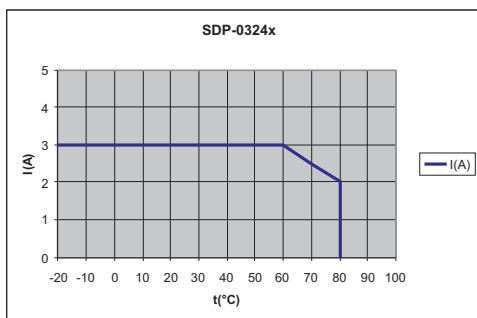
DATI TERMICI - THERMAL DATA	
Temperatura di funzionamento Operating-temperature	-20/+80°C
Temperatura di stoccaggio Storage temperature	-40/100°C

DATI TECNICI ENTRATA/USCITA MODELLO SDP - SDP MODEL INPUT/OUTPUT TECHNICAL DATA							
Modello Model		SDP-0324A	SDP-0624A	SDP-1024A	SDP-0324B	SDP-0624B	SDP-1024B
Tempo di innesco (t=on) Pick-up time t=(on)	Vin=24VDC Vout=24VDC Iout=nominal current	<400 μs		<200 μs	<4ms	<3ms	
Tempo di disinnesco t=(off) Drop-out time t=(off)	Vin=24VDC Vout=24VDC Iout=nominal current	<200 μs		<400 μs	<10ms	<23ms	
Isolamento Isolation voltage		2500V					



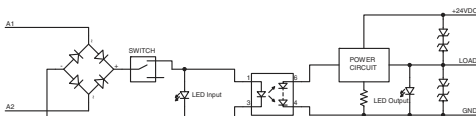
1 - RELÈ ALLO STATO SOLIDO
1 - SOLID-STATE RELAYS

CURVE DI DERATING - DERATING CURVE

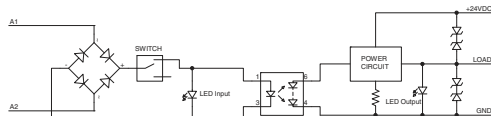


CONNESSIONI CONNECTORS

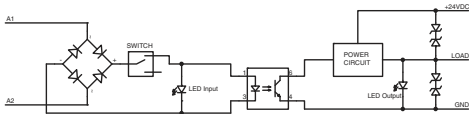
SDP-0324x



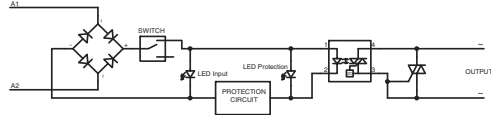
SDP-0624x



SDP-1024x



SAP-04240x



ACCESSORI ACCESSORIES



Pettine a 20 poli 20 Pole comb	Modello / Model
	EZD-20P